

SILVA CZ, s. r. o. (KRONOSPAN CR, spol. s. r. o.) – MANUÁL PRO SBĚRNÉ DVORY V ČR

(platnost 1. 9. 2021)

POVOLENÝ MATERIÁL

Čisté dřevo - desky, rámy, prkna, latě, hranoly, kulatina

Povrchově neupravené dřevo

Čisté palety, bednicí desky

Dřevotřískové desky (DTD) – míchané v poměru

50%/50% s čistým dřevem

Překlíčka – v poměru 30%/70% s čistým dřevem

Dřevěný nábytek

OSB desky

Lepené dřevo, třívrstvé podlahy

Střešní konstrukce - neošetřené

Veškerý materiál bez kovových částí a skla!



NEPOVOLENÝ MATERIÁL

Okna a okenní rámy ošetřené nátěrem, dveře

Dřevoláknité izolační desky (hobra)

MDF desky, sololit

Laminátové podlahy

Dřevo znečištěné asfaltem a lepenkou

Kompozitní materiály – kombinace plast/dřevo,

sklo/dřevo, textil/dřevo

Střešní konstrukce – impregnované a povrchově

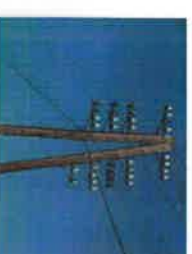
upravené

Multiplexové desky – voděvzdorná překlíčka (černý povrch)

Materiál s hliníkovou fólií

Telegrafní sloupy

Pražce



Dřevo (200138)

Povolený materiál	Nepovolený materiál
<ul style="list-style-type: none">• Čisté dřevo – desky, rámy, prkna, latě, hranoly, kulatina• Povrchově neupravené dřevo• Čisté palety, bednicí desky• Dřevotřískové dřevo – míchané v poměru 50 % / 50 % s čistým dřevem• Překlížka v poměru 30% / 70 % s čistým dřevem• Dřevěný nábytek• OSB desky• Lepené dřevo, třívrstvé podlahy• Střešní konstrukce – neošetřené• = veškerý materiál bez kovových částí a skla	<ul style="list-style-type: none">• Okna a okenní rámy ošetřené nátěrem, dveře• Dřevoláknité izolační desky (hobra)• MDF desky, sololit• Laminátové podlahy• Dřevo znečištěné asfaltem a lepenkou• Kompozitní materiály – kombinace plast/dřevo, sklo/dřevo, textil/dřevo• Střešní konstrukce – impregnované a povrchově upravené• Multiplexové desky – voděvzdorná přeližka (černý povrch)• Materiál s hliníkovou fólií• Telegrafní sloupy• Pražce